



DOMINI
BERNAL

11



AVENIDA SAN MARTIN 364—BERNAL —PARTIDO DE QUILMES— BUENOS AIRES



Exclusiva torre de 11 pisos edificada sobre una parcela de 1.860 m².

Único edificio en Bernal con exclusivo diseño de OON Architecture™.

Sector destinado para oficina central de seguridad y control del edificio. Seguridad en todo el perímetro y monitoreo por C.C.T.V. Triple acceso diferenciado: viviendas, oficinas y vehicular.

Distinguido lobby con hall de doble altura. Recepción, biblioteca y área de lectura. Todos los pisos con doble palier y acceso por 4 ascensores. Escalera con antecámara presurizada.



INTERIORES

Plantas versátiles.
55 unidades de vivienda de
2, 3 y 4 ambientes de entre
40 m² y 160 m².

Primer piso de oficinas con acceso
independiente.

Cocheras cubiertas y descubiertas y
bauleras privadas.

**TODOS LOS
DEPARTAMENTOS
ORIENTADOS AL RÍO
O A LA CIUDAD CON
BALCONES VERDES
Y VIDRIADOS.**



AVENIDA SAN MARTIN 364—BERNAL



DOMINI
BERNAL

ASPECTOS GENERALES DE CONSTRUCCIÓN

CARPINTERÍAS EXTERIORES

Amplias carpinterías de aluminio o PVC.

CARPINTERÍAS INTERIORES

Marcos de chapa doblada y puertas placa MDF para pintar. Herrajes de bronce platil o similar.

DORMITORIOS

Piso de porcelanato.
Placares de piso a techo con frente de melamina o texturado.

BAÑOS

Revestimientos de paredes y piso porcelanato de categoría.
Grifería cromada Hidromet, FV o similar.
Artefactos sanitarios de loza blanca marca Ferrum, Roca o similar.

TOILETTES

Revestimiento de piso porcelanato de categoría. Bacha de categoría.

Grifería monocomando Hidromet, FV o similar. Artefactos sanitarios de loza blanca marca Ferrum, Roca o similar.

COCINAS

Revestimientos de pisos y sobre mesada porcelanato de categoría.
Bajo mesada y alacena de moderno diseño de melamina texturada.
Anafe y horno independientes de primera marca.
Mesada de granito.
Bacha de acero inoxidable.
Grifería monocomando cromada marca Hidromet, FV o similar.
Instalación sanitaria y eléctrica para lavarropas o lavaplatos.

SUSTENTABILIDAD

Reutilización del agua de lluvia para riego de las partes verdes comunes.
Griferías bajo consumo de agua en cocinas.
Artefactos sanitarios de doble descarga.
Separación de residuos para reciclaje.
Utilización de maderas certificadas (fsc).
Bicicleteros comunes en PB° y SS°.
Iluminación general LED o bajo consumo en espacios comunes.
Pre-instalación de sistema de calentadores solares para agua central sanitaria y climatización de piscina, para incorporación de equipos.

ÚLTIMO PISO

Terraza con vistas al río, piscina descubierta y solarium con deck.

Salón de usos múltiples con cocina.

Gimnasio, baños y vestuarios para hombres y mujeres.

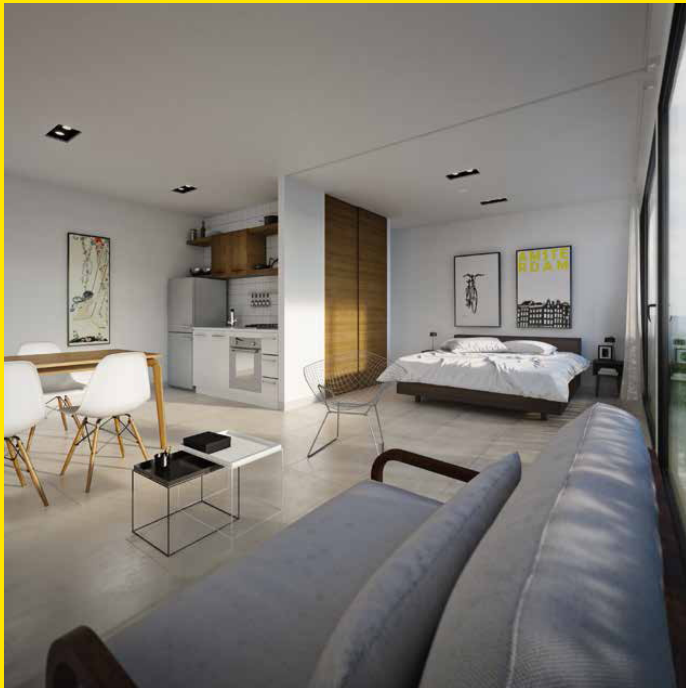
Laundry y terraza tender.

PARQUE

Área de parrillas con pérgola.







D

**EN UN BARRIO QUE LO TIENE TODO,
Y DONDE TODO ESTÁ A PASOS DE
DISTANCIA, UN EDIFICIO CON UN
ENTORNO VISUAL ESPECTACULAR,
RODEADO DE VERDE Y CON
VISUALES TOTALMENTE
DESPEJADAS.**

11 pisos con 55 unidades de vivienda, con acceso en doble altura y una fachada de diseño protagonista, que ensancha el espacio sobre la vereda de la elegante Avenida San Martín.

DOMINI BERNAL



- 1 Muy cerca de todo, con vistas al río.
- 2 En Bernal centro, en una zona muy arbolada.
- 3 A 2 minutos de la Autopista Buenos Aires - La Plata.
- 4 A metros del paso bajo nivel (próximo a inaugurarse).

- 5 A metros de la Universidad de Quilmes.
- 6 A metros de la semi-peatonal de Bernal.
- 7 A metros de bancos, locales, servicios y colegios.
- 8 A metros de la estación de trenes de Bernal con fácil acceso a trenes, colectivos, combis, taxis y remises.

CENTRO
COMERCIAL
BERNAL

NUESTRA
UBICACIÓN

COLEGIO



DOMINI
BERNAL

Av. San Martín 364
Bernal, Quilmes

dominibernal.com.ar
info@dominibernal.com.ar

 /dominibernal

 /dominibernal

Oficina
Comercial

Lavalle N° 151 Bernal - (Quilmes)
Tel.: 4251-9629

sur@remax.com.ar
www.remax.com.ar/sur

DESARROLLA Y CONSTRUYE

PROYECTO

CONENPA
CONSTRUIR EN EL PAÍS

OOO™

DIRECCIÓN TÉCNICA

 **ESTUDIO ESIN S.R.L.**
INGENIERÍA

COMERCIALIZA

Comercializa
Martin Veltri
Col. 805



RE/MAX
SUR